

# Langzeit- EKG-Service für KardiologInnen

**Neu**

Noch schneller zum Befund!



## **Bewährte Sensoren. KI-gestützte Analysesoftware.**

Mit dem kleinen, wasserdichten Sensor messen Sie 24 Stunden bis 30 Tage. Die EKG-Analysesoftware CardioDesk macht Ihre Auswertung, Validierung und Befundung effizienter und übersichtlicher, bei vollem Zugriff auf die EKG-Rohdaten.

## **Die Vorteile des Langzeit-EKG-Service evismo CardioFlex**



### **Flexible Messdauer**

Langzeit-EKG-Diagnostik von 24 Stunden bis 30 Tage.



### **Effiziente Analyse**

Schnelle Befundung mit browserbasierter EKG-Analysesoftware.



### **Hoher Tragekomfort**

Kleiner EKG-Sensor – auch zum Duschen geeignet.

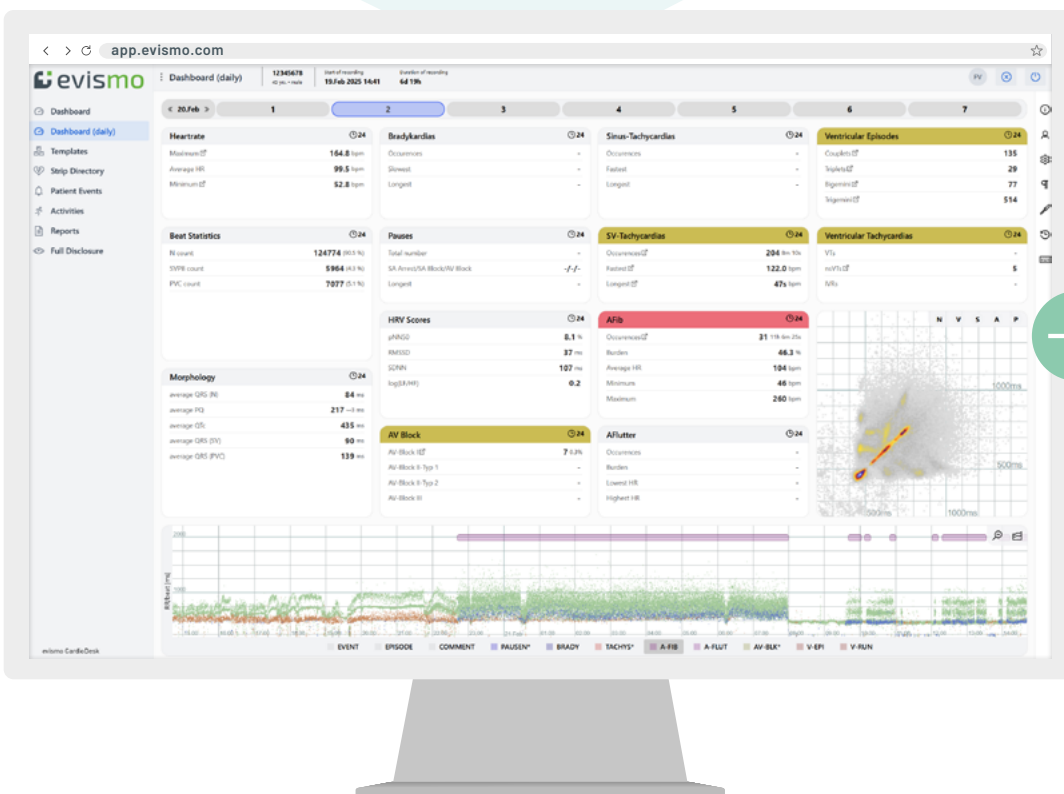
**Fixe  
Monatspauschale**  
bei intensiver  
Nutzung.

# evismo CardioDesk – für eine effiziente Befundung

## 1. Alle EKG-Messungen auf einen Blick

PAT	PATIENT	ORGANIZATION	ASSIGNMENT	READY DATE	PROGRESS	DOCUMENTS	LANGUAGE	
PAT-181810	Peter Keller ♂ 25.02.1956	Kardiopraxis Dr. Petra Muster	Kardiopraxis Dr. Petra Muster	20.02.2024 17:12	ready to analyze	3	deutsch	DETAILS ASSIGN ANALYZE
PAT-201820	Sofia Meier ♀ 30.03.1943	Kardiopraxis Dr. Petra Muster	Kardiopraxis Dr. Petra Muster	22.02.2024 16:09	ready to analyze	6	deutsch	DETAILS ASSIGN ANALYZE
PAT-201940	Hans Baumann ♂ 05.08.1951	Kardiopraxis Dr. Petra Muster	Kardiopraxis Dr. Petra Muster	12.02.2026 12:04	ready to analyze	3	deutsch	DETAILS ASSIGN ANALYZE
PAT-201851	Anna Schmidt ♀ 21.01.1973	Kardiopraxis Dr. Petra Muster	Kardiopraxis Dr. Petra Muster	16.02.2026 08:32	ready to analyze	2	deutsch	DETAILS ASSIGN ANALYZE

## 2. Schnell analysieren, validieren und befunden



## 3. Mit KI Berichts-entwurf generieren

K.I. Berichtsgenerator

Interpretierter Bereich: Ganze Messung

KI Modell: OpenAI/Holter (GPT-5)

Berichtstyp: Schlussfolgerungen und Empfehlungen

Detaillierungsgrad: kurz

Struktur: Auflistung

Formatierter Text

Patientenergebnisse einbinden

Entwurf erstellen

- Sinusrhythmus 100%, mittlere HF 69.7/min (min 37.5/min, max 116.3/min), keine SVT/AF, keine Pausen/AV-Block; Datenqualität 99.8%.

- Ventrikuläre Extrasystolen 16.637 (~5.8% der Schläge) mit 94 Bigeminus- und 38 Trigemini-Episoden, 1 Couplet, keine (ns)VT – moderat erhöhte VE-Last.

- 6 Bradykardie-Episoden (Gesamtdauer 30m39s), niedrigste HF 36.6/min, überwiegend nachts – klinische Relevanz symptomabhängig.

- QTc 461 ms (grenzwertig verlängert), PQ 156 ms, QRS 99 ms; Empfehlung: Medikamentenliste auf QT-Verlängerer und Elektrolyte prüfen, bei Symptomen/struktur. Herzerkrankung Echo und ggf. Betablocker erwägen, Verlaufskontrolle (z. B. Holter/ Belastungs-EKG in 6-12 Monaten).

### Messungen einfach verwalten

Alle laufenden und beendeten Messungen auf einen Blick – von der Erfassung bis zum fertigen Bericht.

### Rhythmusereignisse schnell validieren

Auffällige Rhythmusereignisse werden automatisch erkannt und übersichtlich dargestellt. Jederzeit auf EKG-Vollausdruck zugreifen.

### Berichtsentwurf KI-gestützt erstellen

Auf Basis der EKG-Daten erstellt die KI einen Berichtsentwurf. Sie prüfen, ergänzen und signieren den Bericht.

evismo AG  
044 521 51 10  
info@evismo.com  
www.evismo.com

Jetzt 15-Minuten  
Online-Demo buchen:  
evismo.com/r/cardiodesk

